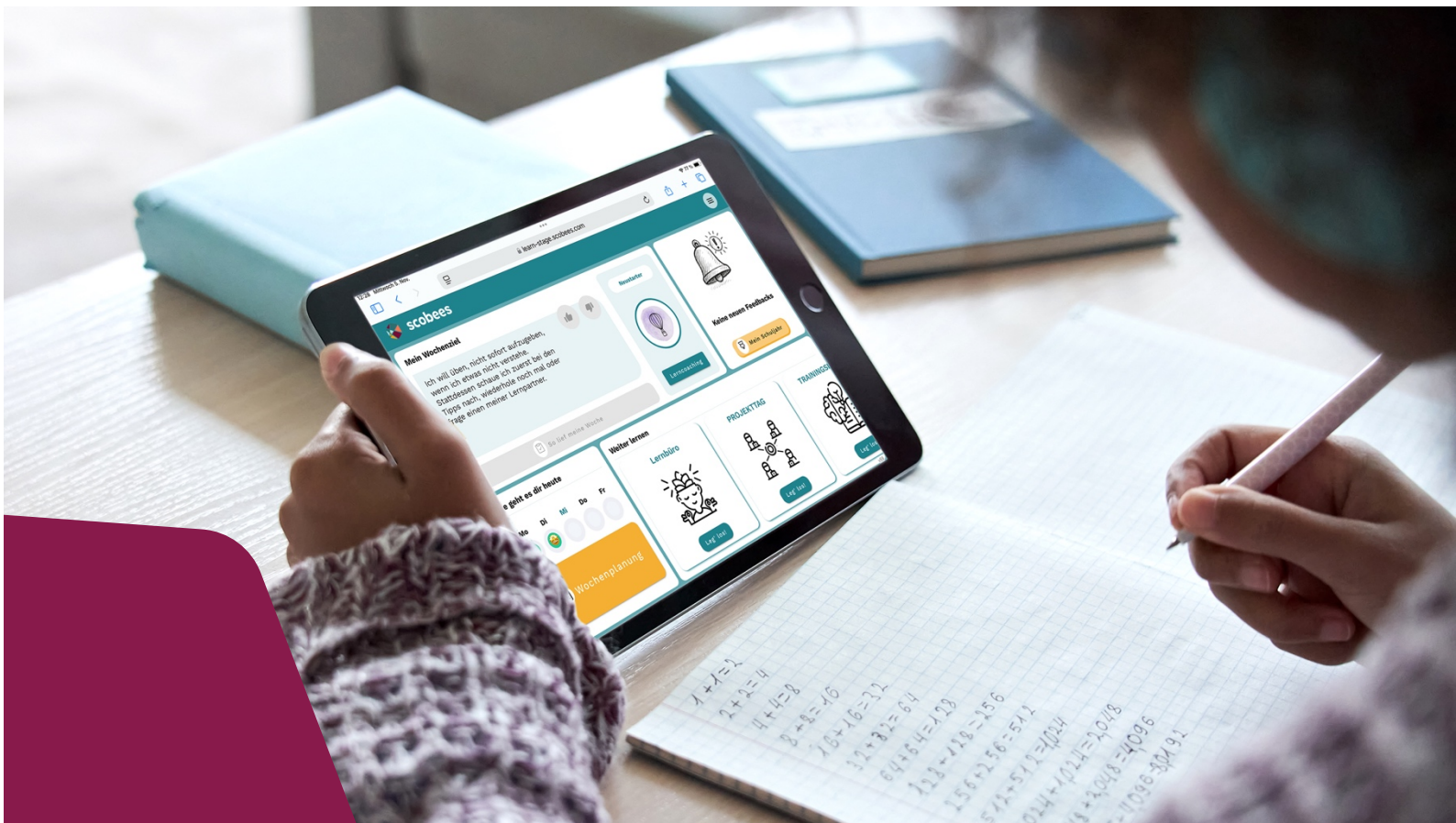




Lernvielfalt mit
scobees



**Scobees einführen
an Ihrer Schule –
das Handbuch**

Sehr geehrte Damen und Herren,

wir freuen uns sehr, dass Sie sich für Scobees entschieden haben und sich auf den Weg in eine digitale Lernkultur machen!

Mit unserem Onboarding-Prozess begleiten wir Ihre Schule persönlich bei der Einführung unseres Lernsystems.

Sie finden hier den Plan für Ihren Onboarding-Prozess sowie fünf nützliche Checklisten, die Sie dabei unterstützen, Scobees Schritt für Schritt erfolgreich an Ihrer Schule auszurollen.

Leiten Sie das Handbuch gerne an Kolleg:innen weiter und kontaktieren Sie uns jederzeit, wenn Sie Fragen dazu haben. Wir wünschen Ihnen viel Erfolg bei der Einführung.

Ihr Scobees-Team

I. Die Funktion des Steuerungsteams bei der Einführung von Scobees **Seite 04**

Die Bildung Ihres Steuerungsteams ist bei der Einführung von Scobees von zentraler Bedeutung, da es das Kollegium leitet und begleitet. Hier finden Sie eine Checkliste, die Ihr Steuerungsteam im Hinblick auf das Vorgehen bei der Einführung von Scobees unterstützt.

II. Scobees in 5 Schritten einführen **Seite 05**

Diese Checkliste bietet Ihnen einen Überblick darüber, wie Sie bei der Einführung von Scobees Schritt für Schritt vorgehen können und was es dabei Wichtiges zu beachten gibt.

III. Onboarding Ihres Kollegiums **Seite 07**

Lesen Sie in dieser Checkliste mehr dazu, wie die Einführung für Ihr Kollegium optimal gestaltet werden kann.

IV. Scobees im Lernalltag mit den Schüler:innen einführen **Seite 08**

Finden Sie in dieser Checkliste nützliche Informationen und Unterstützung für die Einführung von Scobees im Lernalltag mit Ihren Schüler:innen.

V. Ihr Digitalisierungsvorhaben mit Scobees umsetzen **Seite 11**

Sie benötigen noch Unterstützung bei der Digitalisierung Ihrer Schule? Wir beraten Sie, wie Sie Ihre Schule optimal für die Arbeit mit Scobees vorbereiten.

VI. Feature-Upvote **Seite 12**

Sie können aktiv bei der Weiterentwicklung der Scobees V3 mitbestimmen. Votieren Sie für die Features, die Ihre Schule benötigt.

VII. Inhalt Onboarding-Unterlagen **Seite 13**

Diese Checkliste bietet Ihnen einen Überblick über alle wichtigen Unterlagen und Links.

VIII. Begleitung und Support **Seite 14**

Wir sind für Sie da! Finden Sie hier die Kontakte zu Ihren Scobees-Ansprechpartner:innen.

I. Die Funktion des Steuerungsteams bei der Einführung von Scobees

Die aktive Begleitung bei der Einführung von Scobees durch das Steuerungsteam bildet die ideale Voraussetzung dafür, dass Scobees erfolgreich und dauerhaft an Ihrer Schule eingesetzt werden kann. Es bietet sich an, die Testphase von Scobees auch mit den Ansprechpartner:innen aus dem Steuerungsteam zu gestalten.

Die Aufgaben des Steuerungsteams sind es:

- eine/n Ansprechpartner:in für die Kommunikation mit Scobees (am besten mit Affinität für technische Einstellungen) zu bestimmen
- die Interessen der Schule zu vertreten und Schulpraxis und Scobees gut zusammen zu denken
- das Kollegium bei der Einführung/Pilotierung und dem Ausrollen in der Schule optimal einzubinden

Checkliste

Aktivierung von interessierten Kolleg:innen und Bilden einer Steuergruppe

Das Steuerungsteam ist sozusagen die "Koalition der Willigen", die besonders motiviert sind, mit Scobees zu starten.

Leads-Sektion

Bestimmen Sie schulintern Ihre Scobees-Leads (max. 4 Personen). Der/die Scobees-Ansprechpartner:in nimmt stellvertretend für die Schule individuelle Anpassungen des Systems in der Scobees-Leads-Konfig für Ihre Schule vor und kümmert sich zukünftig um die technischen Einstellungen im Leads-Konfig-Bereich. Dieser Bereich ermöglicht es der Schule, individuelle Einstellungen vorzunehmen, die zu ihrem didaktischen Konzept passen.

Scobees-Schuleinstellungen

Wir legen Ihren Scobees-Schulaccount für Sie an, registrieren die erste Lehrkraft und markieren sie als Lead. Die Lead-Lehrkraft verifiziert ihren Account über eine automatisch zugesandte E-Mail.

Über die Sektion "Lead" kann sie nun selbst neue Lehrkräfte zum Schulaccount hinzufügen, gegebenenfalls als Lead markieren und weitere individuelle Schuleinstellungen vornehmen. [Die Checkliste im Hilfe-Center](#)

SSO-Anbindung aktivieren

Wenden Sie sich via E-Mail an unseren Support (support@scobees.com) und wir senden Ihnen die benötigten Informationen für die Verknüpfung zu.

II. Scobees in 5 Schritten einführen:

Das Steuerungsteam arbeitet stellvertretend für Ihre Schule einen 5-Schritte-Plan aus. Ziel ist es, das Kollegium bei der Einführung von Scobees von Anfang an einzubeziehen, die Umsetzung regelmäßig zu reflektieren, verschiedene Perspektiven ernst zu nehmen und so eine tragfähige Basis für eine erfolgreiche und nachhaltige Nutzung von Scobees zu schaffen.

Dieser 5-Schritte-Plan wird in anderen Scobees-Schulen bereits erfolgreich genutzt und unterstützt Sie bei der Integration von Scobees an Ihrer Schule. Es bietet sich an, die Ergebnisse der einzelnen Schritte bei der Einführung von Scobees bei Lehrer:innen- und Gesamtkonferenzen kurz vorzustellen. Dadurch sinkt die Hemmschwelle für Lehrkräfte, die (noch) nicht überzeugt sind.

Checkliste



Schritt 1: Maßnahmenplan für die Pilotierung von Scobees.

Formulieren Sie mit Ihrer Steuergruppe einen Maßnahmenplan mit Meilensteinen, den Sie schriftlich festhalten und mit dem Kollegium teilen.

Leitfragen:

- **Bestimmen Sie den Ist-Zustand:**
Wo stehen Sie in Ihrem Schulentwicklungsprozess?
- **Ziel:**
Wo wollen Sie hin? Was wollen Sie bis zum Zeitpunkt XY erreichen?
- **Prozess:**
Wie kann Scobees Sie dabei unterstützen?
- **Herangehensweise:**
Was wollen Sie beim Ausprobieren evaluieren und wie machen Sie das am Ende fest? Legen Sie Kriterien fest, die Sie später evaluieren können, z.B. Materialien im Team erstellen und nicht mehr allein.



Schritt 2: Scobees-Pilotphase

Rollen Sie Scobees zunächst in einem motivierten Jahrgang oder einer Abteilung aus. Nutzen Sie die Expertise von Scobees-affinen Kolleg:innen, um sich untereinander in Peer- to-Peer-Fortbildungen zu unterstützen.

Unsere Scobees-Fortbildungen bieten ebenso Unterstützung - hier können Sie Ihre Fragen direkt an unsere Expert:innen aus der Schulpraxis richten!



Schritt 3: Regelmäßige Reflexion

Reflektieren Sie in regelmäßigen Abständen, wie die Einführung von Scobees läuft.

So geht's:

- Notieren Sie alles, was "schief" läuft.
- Formulieren Sie das Negative positiv um.
- Überlegen Sie sich konkrete Maßnahmen, mit Hilfe derer Sie die "Hindernisse" überwinden können. Nutzen Sie dafür die Projektvorlage Maßnahmenplan für die Einführung von Scobees. Den Link finden Sie hier in Kapitel VI. (Onboarding-Unterlagen).

Schritt 4: Evaluation und Feiern von Erfolgen

Evaluieren Sie gemeinsam mit der Didaktischen Leitung und der Schulleitung:

- Was klappt bereits gut? Was haben Sie schon erreicht?
- Welche Bedenken und Ängste gibt es?
- Antizipieren Sie: Was brauchen Ihre Kolleg:innen?
- Sammeln Sie Best-Practice-Beispiele: Was hat mit Scobees bereits gut funktioniert?
- Die Kommunikation mit dem Kollegium und ein für alle transparentes Vorgehen sind wichtig. Schaffen Sie regelmäßige Formate des Austauschs, z.B. offene Konferenzen. Richten Sie die Perspektive stets auf das Gelingen.

Schritt 5: Ausrollen von Scobees in weiteren Jahrgängen

Nutzen Sie das erste Nutzungsjahr von Scobees für die "Demo". Planen Sie aktiv den Einsatz von Scobees in weiteren Jahrgängen und mit genügend Vorlaufzeit. Beginnen Sie erneut bei Schritt 3.

Zukunftsschule

Sie wollen innovative Schulkonzepte der anderen Scobees-Schulen kennenlernen? Schauen Sie sich die Konzepte unserer Zukunftsschulen an: <https://scobees.com/zukunftsschule/>

III. Onboarding Ihres Kollegiums

Nach der Testphase von Scobees mit dem Steuerungsteam sind Sie startklar für die Einführung mit dem Kollegium. Wichtig ist, dass das Kollegium über die Scobees-Angebote wie das Hilfe-Center und die Fortbildungen informiert ist.

Checkliste

Lehrpersonen hinzufügen

teach.scobees.com

Fügen Sie zunächst die Lehrpersonen in der Leads-Konfig Ihres Lehrkraftaccounts zum Scobees-Schulaccount hinzu. Sie können als Lead sehen, ob die Kolleg:innen ihren Account „bestätigt“ haben, bei nicht verifizierten Kolleg:innen die Einladungen erneut senden und jederzeit weitere Lehrpersonen hinzufügen oder zum Lead ernennen.

Scobees-Hilfe-Center

help.scobees.com

Damit sich die Lehrkräfte schnell und unkompliziert in Scobees zurechtfinden, bietet unser Scobees-Hilfe-Center Erklärungs- und Schulungsvideos zu den einzelnen Funktionen.

Scobees-Fortbildungen und Termine

fortbildungen.scobees.com

Nutzen Sie unsere Fortbildungsangebote mit Webinaren & Themenworkshops für das gesamte Kollegium.

Scobees Schulnetzwerk

scobees.com/schulnetzwerk/

Unser Scobees-Schulnetzwerk bringt Schulen zusammen, um durch Austausch und Zusammenarbeit Synergien zu schaffen, die die Einführung von Scobees wirkungsvoll unterstützen und auf allen Ebenen wertvolle Impulse geben. Als Scobees-Leads erhalten Sie eine Einladung zu unseren Schulnetzwerktreffen via E-Mail – leiten Sie diese gerne bei Bedarf an Ihr Kollegium weiter. Die Termine finden Sie auch in unserem Fortbildungskalender.

Scobees-Tipps für das Kollegium

Nutzen Sie die Scobees-Konfiguration, um die Kollaboration mit Ihrem Kollegium zu erleichtern:

- Laden Sie schulinterne Icons hoch, auf die alle Lehrpersonen zugreifen können.
- Legen Sie vorgefertigte Sätze für Feedbacks Ihrer Schule fest.
- Legen Sie weitere Aufgabenarten und Sozialformen fest, die Ihre Schule nutzt.
- Erstellen Sie schulindividuelle Lerncoaching-Vorlagen, die auf den didaktischen Prinzipien sowie den pädagogischen Zielsetzungen Ihrer Schule basieren

Da Lerneinheiten in Scobees kollaborativ genutzt werden können, ist es z.B. fachschaftsbezogen möglich, dass nur bestimmte Lehrpersonen Lerneinheiten erstellen. Sie können digital affine Lehrpersonen für das Anlegen entlasten, während andere Lehrpersonen trotzdem partizipieren. Wir vernetzen Sie für das Vorgehen gerne mit anderen Scobees-Schulen.

Arbeitserleichterung für die Lernbegleitung

In „Lernende verwalten“ stellen Sie unter „Differenzierungen pro Fach festlegen“ den Differenzierungsgrad pro Fach/Lernenden ein. So stellen Sie sicher, dass die Lernenden die richtigen Lerneinheiten freigeschaltet bekommen. Das erledigt Scobees automatisch, wenn die Lerneinheiten entsprechend differenziert sind.

Erstellen Sie unter „Lernende verwalten“ - „Meine Gruppen“ Ihre eigenen Gruppen, um jederzeit gezielt auf individuelle Lerngruppen zugreifen und den Lernfortschritt übersichtlich verfolgen zu können. Teilen Sie die Vorteile dieser Funktion auch mit Ihren Kolleg:innen, um Scobees gemeinsam effektiv im Schulalltag einzusetzen.

Foto Anna

Besuchen Sie begleitend die passende Online-Fortbildung:

- Scobees Praxisschulung – Lerncoachinggespräche planen, durchführen und dokumentieren
- Scobees Praxisschulung - Lernpfade erstellen und Feedback zu Lernergebnissen geben

Melden Sie sich hier an

IV. Scobees im Lernalltag mit den Schüler:innen einführen

Finden Sie hier nützliche Informationen und Unterstützung für die Einführung von Scobees mit den Schüler:innen.

Checkliste

Lernende hinzufügen

Nutzen Sie die Möglichkeit des CSV-Imports, um die Schüler:innen direkt in Scobees einzupflegen. Im Bereich „Lernende verwalten“ - Lernende - können Sie Ihre SuS entweder manuell hinzufügen oder Sie können über den Button „Liste hochladen“ einen CSV-Import der Schülerdaten vornehmen. Alle angelegten Lernenden erhalten automatisch ein Login und Passwort. Das 8-stellige Passwort können Sie oder später auch die Schüler:innen bei Bedarf individuell anpassen.

Login-Daten und Einführung im Lernalltag

Sie haben in der V3 die Möglichkeit mit einem Klick alle Passwörter eines Jahrgangs oder einer Gruppe zu ändern oder einheitliche Passwörter für eine Gruppe oder einen Jahrgang zu vergeben. Sie entscheiden, ob Sie die Liste der neuen Passwörter nach dem Speichern als PDF herunterladen oder sich per E-Mail zusenden lassen möchten. Eine genaue Anleitung finden Sie in unserem Hilfe-Center - Lernende verwalten.

iPad-Führerschein für SuS

Nutzen Sie iPads an Ihrer Schule? - Gerne stellen wir Ihnen unseren iPad-Führerschein für Schüler:innen - ausgearbeitet von einer unserer Scobees-Schulen und Best-Practice-erprobt - zur Verfügung. Wenden Sie sich gerne an beratung@scobees.com.

Elternbrief

Der Scobees-Elternbrief bietet Informationen für die Eltern zum Einsatz von Scobees in der Schule oder Organisation und kann für die Kommunikation/Schul-Webseite genutzt werden.

Folgende Informationen sind über den Elternbrief verfügbar und können so kombiniert werden, wie Sie es benötigen:

- Elterninformation zum Scobees-Lernsystem
- Zugang zu und Übersicht über die Funktionen des Elternaccounts

Zugriff zum Elternbrief und zur Einverständniserklärung für die Eltern erhalten Sie auf unserer Webseite [scobees.com/downloads](https://www.scobees.com/downloads) und in der Checkliste Scobees-Unterlagen unter Punkt VII.

Showcase Account

Sie wollen sich exemplarisch bereits erstellte Lerneinheiten aus Perspektive der Lernenden ansehen? Schauen Sie bei unserem Showcase Account vorbei. Melden Sie sich dafür auf der Lernendenoberfläche (URL learn.scobees.com) mit folgenden Zugangsdaten an:
Login: showcase.scobees
PW: 123456

Foto Svenja

Besuchen Sie begleitend die passende Online-Fortbildung:

“So starten Sie mit Scobees - die Lernsoftware” mit Svenja Kublik, Lehrerin an der Freiherr-vom-Stein-Schule Immenhausen.

Melden Sie sich hier an

V. Ihr Digitalisierungsvorhaben mit Scobees

Sie benötigen noch Unterstützung bei der Digitalisierung Ihrer Schule? Sie fragen sich, was es schulintern technisch, organisatorisch und administrativ zu beachten gibt, um mit Scobees erfolgreich zu starten? Scobees unterstützt Ihre Schule bei der Bestandsaufnahme und bei der Planung und Umsetzung der Ziele Ihres schulindividuellen Digitalisierungsvorhabens.

Foto Sebastian

Lassen Sie sich beraten und besuchen Sie unsere Online-Fortbildung:

“Ihre Schule für den Einsatz mit Scobees digitalisieren – ein Fahrplan” mit dem Scobees-Referenten Sebastian Mengerling, Lehrer an der Gesamtschule Höhscheid, Scobees-Schule der ersten Stunde.

Melden Sie sich hier an

VI. Feature-Upvote

Die kontinuierliche Weiterentwicklung von Scobees erfolgt in enger Abstimmung mit den Bedürfnissen und Prioritäten unserer Scobees-Schulen. Über unsere digitale Abstimmungsplattform haben Schulen die Möglichkeit, aktiv Einfluss auf die Entwicklungsagenda zu nehmen.

Funktionale Erweiterungen, die eine besonders hohe Relevanz für die schulische Praxis aufweisen und von vielen Nutzer:innen priorisiert werden, fließen bevorzugt in unsere nächste Entwicklungsphase ein. Nutzen Sie diese Chance und stimmen Sie auf unserer Plattform ab:

scobees.featureupvote.com

VII. Inhalt Onboarding-Unterlagen

Finden Sie folgende Unterlagen auf unserer Webseite:

<https://scobees.com/downloads/>

Onboarding-Dokumente

- Handbuch
- Scobees in 10 Schritten einführen mit dem 8-Stufenmodell von Kotter
- Projektvorlage Maßnahmenplan

Datenschutz & Rechtliche Dokumente

- Scobees Nutzungsvertrag
- Scobees AV-Vertrag (inkl. TOMs)
- Scobees AV-Vertrag für HESSEN (inkl. TOMs)
- Scobees AGBs

Mediakit

Informationen für Eltern

- Poster
- FAQ
- Elternbrief 2026

Information für Schulen

- Ansprechpartner Schule
- Einverständniserklärung für Eltern

VIII. Begleitung und Support

Fortbildungen und Schulnetzwerk

Bei Fragen zu den Scobees-Fortbildungsangeboten, zur Scobees-Community sowie zu allen weiteren Anliegen wenden Sie sich bitte per E-Mail an beratung@scobees.com. Unser Beratungsteam hilft Ihnen gerne weiter.

Support

Bei technischen Fragen oder Problemen mit dem System schreiben Sie uns bitte eine detaillierte E-Mail an: support@scobees.com

In dringenden Fällen sind wir auch telefonisch von montags bis freitags von 8:00–16:00 Uhr unter der Telefonnummer 0221-950 198 80 zu erreichen.