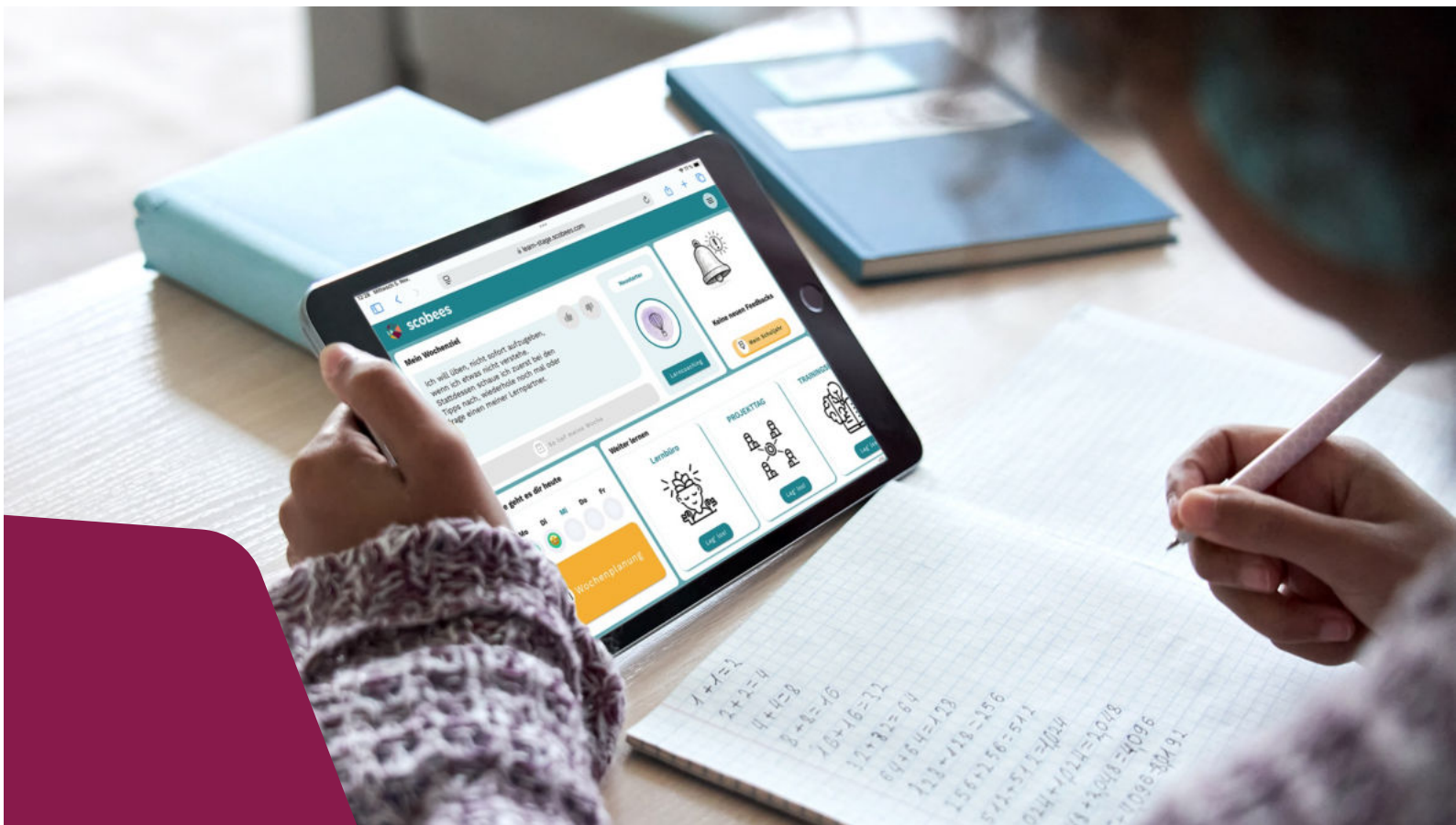




Lernvielfalt mit  
**scobees**



## Informationen für Eltern zur Lernsoftware Scobees

# 1. Scobees – der digitale Lernplaner für die Schule

Diese Seite richtet sich an Eltern, deren Kinder Scobees im Schulalltag nutzen. Hier finden Sie weiterführende Informationen dazu,

- was Scobees ist,
- wie Ihr Kind damit arbeitet,
- welche pädagogische Idee dahintersteht
- und wie wir mit den Daten Ihres Kindes umgehen.

Die Informationen ergänzen die Kurzübersicht (z. B. Poster oder Flyer) und sollen Ihnen eine fundierte Grundlage geben.

## 2. Was ist Scobees?

Scobees ist eine browserbasierte Lernsoftware für Schulen. Sie unterstützt Lehrkräfte dabei, Lernprozesse übersichtlich zu organisieren und Lernende individuell zu begleiten.

Scobees wurde gemeinsam mit Schulen entwickelt und wird bundesweit an vielen Schulen eingesetzt. Ziel ist es, Lernen so zu gestalten, dass Kinder und Jugendliche in ihrem eigenen Tempo arbeiten können und dabei persönlich begleitet werden.

## 3. Welche pädagogische Idee steckt hinter Scobees?

Scobees basiert auf modernen Lernkonzepten, bei denen:

- Lernende aktiv in ihren Lernprozess eingebunden sind,
- individuelle Lernwege möglich werden,
- Lehrkräfte als Lernbegleiter:innen unterstützen.

Im Mittelpunkt steht nicht das digitale Arbeiten selbst, sondern die individuelle Lernentwicklung Ihres Kindes.

## 4. Wie arbeitet Ihr Kind mit Scobees?

Scobees begleitet den Schulalltag Ihres Kindes als digitaler Lernplaner.

### 4.1 Lernplanung

Ihr Kind kann:

- Aufgaben und Lerninhalte in einer Wochenübersicht sehen,
- Aufgaben selbst planen,
- erledigte Aufgaben abhaken.

### 4.2 Lernziele

- Wochen- und Jahresziele werden festgehalten,
- Lernfortschritte werden sichtbar,
- Rückmeldungen unterstützen die Weiterentwicklung.

### 4.3 Reflexion

- Ihr Kind reflektiert regelmäßig, wie die Lernwoche verlaufen ist,
- es hält fest, was gut geklappt hat und was schwierig war,
- diese Rückmeldungen helfen, Lernprozesse besser zu verstehen.

### 4.4 Arbeitsergebnisse

- Arbeitsergebnisse (z. B. Texte oder Bilder) können digital gespeichert werden,
- Lernfortschritte bleiben nachvollziehbar dokumentiert.

## 5. Welche Rolle haben die Lehrkräfte?

Lehrkräfte bleiben zentraler Bestandteil des Lernprozesses.

Sie können:

- Lernfortschritte einsehen,

- individuelles Feedback geben,
- gezielt unterstützen,
- auf unterschiedliche Lernbedürfnisse reagieren.

Scobees ersetzt keinen Unterricht und keine Beziehung, sondern unterstützt die persönliche Lernbegleitung.

## **6. Was bedeutet das für Ihr Kind?**

Durch die Arbeit mit Scobees soll Ihr Kind:

- lernen, Aufgaben zu planen,
- Verantwortung für den eigenen Lernprozess übernehmen,
- eigene Stärken besser erkennen,
- in seinem persönlichen Lerntempo arbeiten können.

Gleichzeitig wird die enge Begleitung durch Lehrkräfte gestärkt.

## **7. Zugang und Nutzung**

- Ihr Kind erhält einen persönlichen Benutzernamen, der von der Lehrkraft erstellt wird.
- Das Passwort legt Ihr Kind selbst fest.
- Die Nutzung erfolgt über einen Internetbrowser, es ist keine zusätzliche Softwareinstallation nötig.

## **8. Welche Daten werden gespeichert?**

Der Schutz der Daten Ihres Kindes ist uns sehr wichtig.

Gespeichert werden ausschließlich Daten, die für die schulische Lernbegleitung notwendig sind, zum Beispiel:

- Lernziele und Aufgaben,
- Reflexionen und Feedback,
- Lernfortschritte.

Diese Daten:

- werden nicht an Dritte weitergegeben,
- stehen ausschließlich der Lehrkräfte der jeweiligen Schule zur Verfügung,
- werden nur im notwendigen Umfang verarbeitet.

Die Anwendung wird in einem deutschen Rechenzentrum gehostet.

## 9. Warum Scobees?

Scobees unterstützt Schulen dabei,

- Lernprozesse transparenter zu gestalten,
- individuelle Förderung zu erleichtern,
- Lernvielfalt im Schulalltag zu organisieren,
- persönliche Lernbegleitung zu stärken.

Unser Ziel ist es, Lernen strukturiert, nachvollziehbar und individuell zu unterstützen.

## 10. Weitere Informationen

Weitere Informationen finden Sie unter:

[www.scobees.com/eltern](https://www.scobees.com/eltern)

Wenn Sie darüber hinaus Fragen haben, wenden Sie sich bitte an die Lehrkräfte oder die Schulleitung Ihrer Schule.

Stand: Januar 2026