

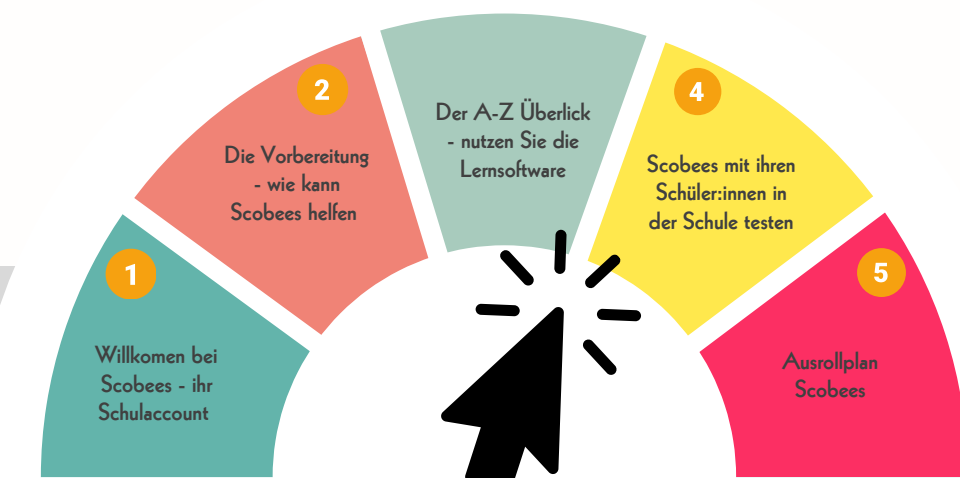
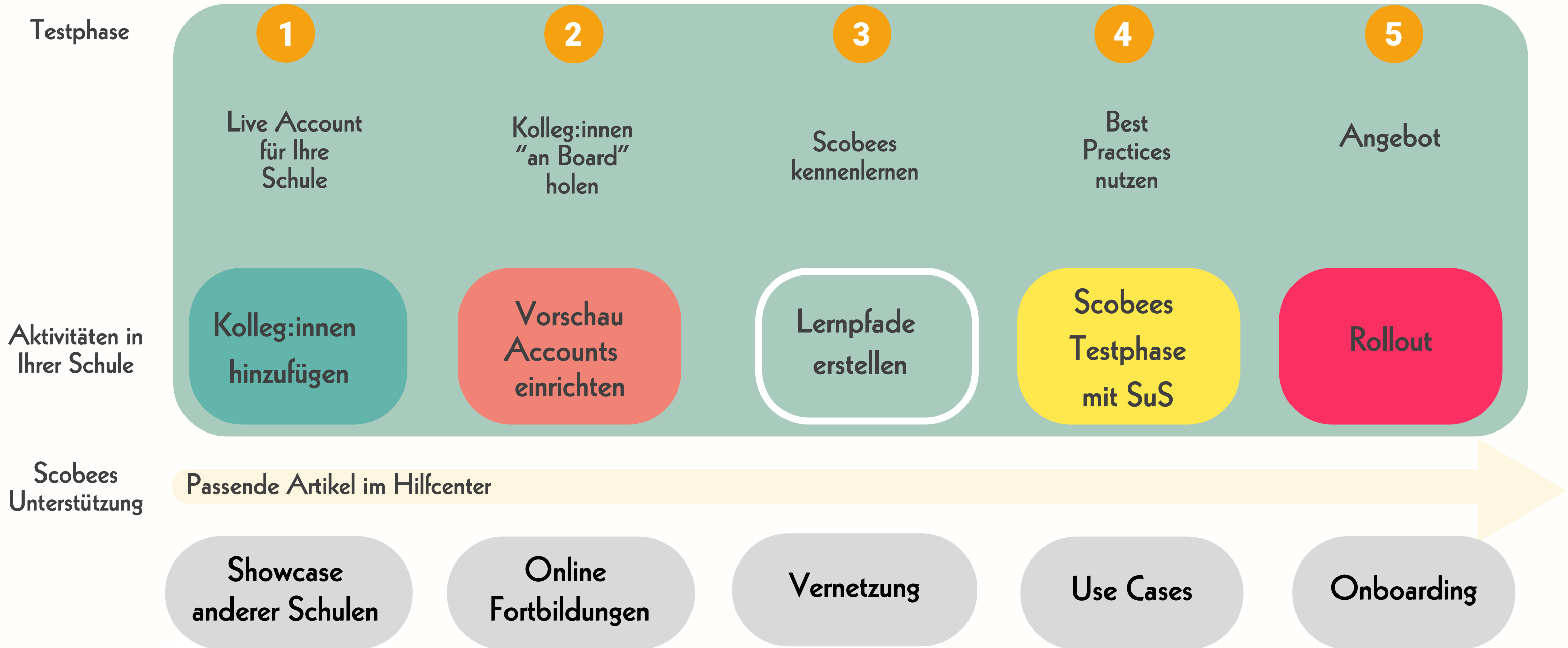
# Der Test mit Scobees an Ihrer Schule

Wir begleiten Sie aktiv Schritt für Schritt



Der Test mit Scobees an ihrer Schule

# Überblick über den Scobees Testzeitraum



# Willkommen bei Scobees - ihr Schulaccount

1

Starten Sie den Test von Scobees nicht alleine und laden Sie weitere Kolleg:innen zur Testphase von Scobees ein - Sie können in der Scobees "Leads" Rolle jederzeit alle interessierten Kolleg:innen ihrer Schule auch in der Testphase dazu holen.

2

So geht es:

So lade ich weitere Lehrpersonen zu Scobees ein

3

4

## SHOWCASE-ACCOUNT

Sie haben Interesse sich Lernpfade anderer Scobees Schulen anzusehen?  
Wir haben für Sie Lernpfade verschiedener Schulformen zur Ansicht vorbereitet.

Loggen Sie sich hier ein:

[www.start.scobees.com](http://www.start.scobees.com)

Login: `showcase.scobees`

Passwort: `12345678`

5

**Schritte**

Der Test mit Scobees an ihrer Schule

## Die Vorbereitung - so hilft Scobees

1

Den digitalen Lernplaner in der Testphase nutzen - loggen sich sich als Schüler:in ein. Im Lernaccount können Sie die Funktionen sofort sehen und auch pro Jahrgang auf ihre Lernpfade zugreifen. Ein Test von Scobees ist auch ohne Lernpfade möglich.

2

Erstellen Sie sich Ihren eigenen **VORSCHAU-ACCOUNT** und loggen Sie sich direkt ein:  
[Der digitale Lernplaner von Scobees](#)

3

4

### ONLINE-FORTBILDUNGEN

Wir bieten 4 Fortbildungsformate an - alle von Lehrkräften aus Scobees Schulen!

[Melden Sie sich hier zu einem Scobees Fortbildungsformat ihrer Wahl an](#)

5

1 Online Fortbildung kostenfrei auswählbar in der Testphase; für alle Fortbildungen bitte die S-Lizenz nutzen.

Schritte



# Die Lernsoftware anwenden - der A-Z Überblick

- Schritte**
- 1
  - 2
  - 3
  - 4
  - 5

In Scobees arbeiten Sie im TEAM. Erstellen Sie gemeinsam Lernpfade, legen Sie Lernende für alle Kolleg:innen mit an, bestimmen Sie das Lernniveau pro Fach und sehen Sie die Lernentwicklungen fächerübergreifend an

So nutzen Sie die Scobees Lernsoftware ein A-Z Überblick  
Der Start mit dem Scobees Schulaccount

## LERNPFADE ANDERER SCHULEN NUTZEN

Sie interessieren sich für Lernpfade anderer Schule?  
Schreiben Sie uns an Sie uns an für eine Vernetzung:  
info@scobees.com - wir versuchen für Sie einen  
passenden Lernpfad zu finden

## VERNETZUNG

1. In Scobees Schulen hospitieren
2. Werden Sie Teil im Scobees Schulnetzwerk
3. Scobees vor Ort - Lernen Sie Scobees Schulen kennen

**Schreiben Sie uns an für eine Vernetzung:**  
info@scobees.com



# Scobees mit ihren Schüler:innen in der Schule testen

1

Wann wollen Sie Scobees mit ihren Schüler:innen testen?  
Ihr 8-wöchiger Test mit Scobees startet mit der Einführung in der Schule.

2

Wir haben für Sie Unterlagen vorbereitet,  
wie Sie Scobees am besten in der Schule  
mit Ihren Schüler:innen einführen:  
Scobees in der Schule einführen

3

Im Scobees Lerntagebuch/in der Lerndoku  
können Sie die Lernfortschritte der Schüler:innen  
einsehen und jederzeit mit Feedbacks reagieren:  
Scobees Lerntagebuch/Lerndoku

4

**Das 8-Stufen-Modell eines  
Veränderungsprozesses**

Gemeinsam mit dem Schulleiter der Gesamtschule Höhscheid und Schulentwicklungsberater Dirk Braun hat Scobees praktische Impulse entwickelt, die Schulen Schritt für Schritt und praxisnah bei ihrem Veränderungsprozess und auf ihrem ganz individuellen Weg in eine zeitgemäße Lehr- und Lernkultur begleiten. Die acht Schritte des Veränderungsmodells nach Kotter lassen sich genau so auf Transformationsprozesse in der Schule anwenden und eignen sich hervorragend für die Einführung der Lehr-Lernplattform Scobees an Ihrer Schule. [Hier weiterlesen](#)

5

Schritte



Der Test mit Scobees an ihrer Schule

## Der Ausrollplan in ihrer Schule

1

Wie planen Sie den Einsatz von Scobees an Ihrer Schule?  
Wir freuen uns Sie mit Scobees zu unterstützen!

2

Scobees Schullizenzen Übersicht

Fordern Sie unverbindlich ein Angebot an; einfach an [info\(at\)scobees.com](mailto:info@scobees.com).

3

### SCOBEEES MAGAZIN

Im Scobees Magazin stellen wir die innovativen Schulkonzepte von Scobees Schulen vor; erfahren Sie in den Portraits der Schulen, wie individuelle Lernprozesse im Lernalltag integriert sind, Stärken und Potenziale von den Schülern und Schülerinnen im Mittelpunkt des Handelns stehen.

[Hier geht es zu den Konzepten](#)

4

5

